

Il sistema tram/Treno

Una grande opportunità

Considerazioni e proposte sui progetti e
le priorità

CITTADINI PER IL
TERRITORIO
MASSAGNO



VIVA GANDRIA



UNITI PER BRE



CAPRIASCA
AMBIENTE



ASSOCIAZIONE
QUARTIERE
BOMBOROZZO
MASSAGNO



RailValley

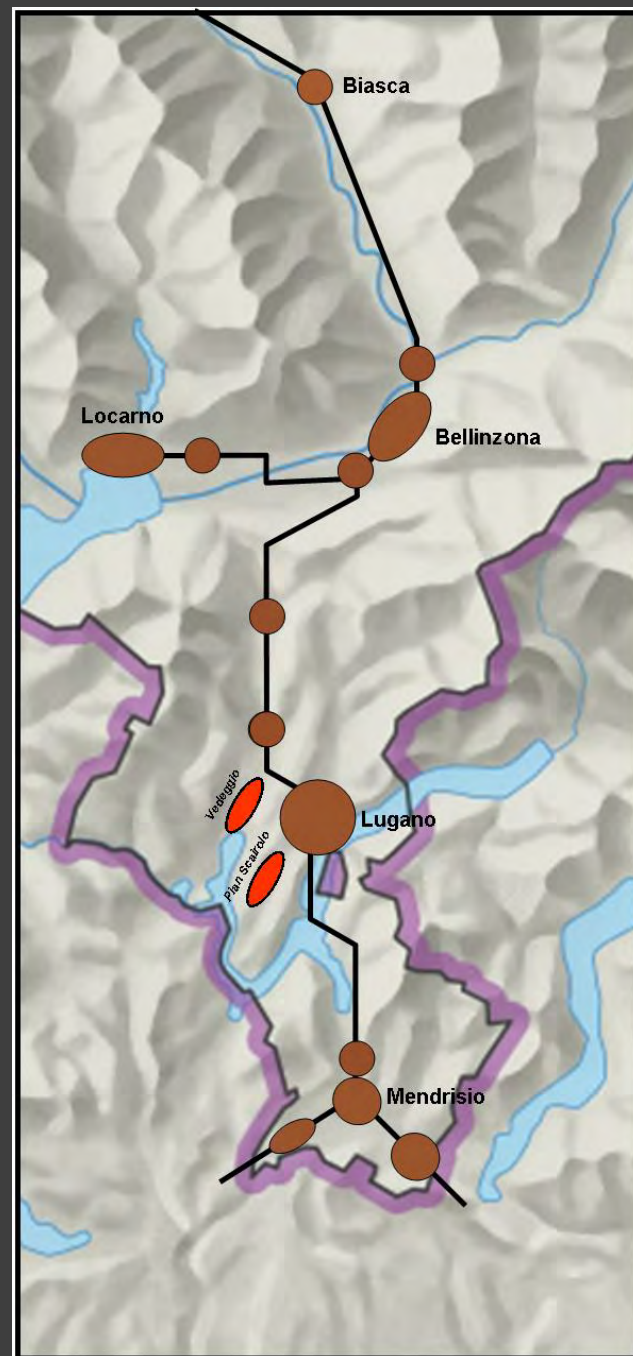


Marzo 2012

Il sistema TILO

La struttura portante dello sviluppo cantonale

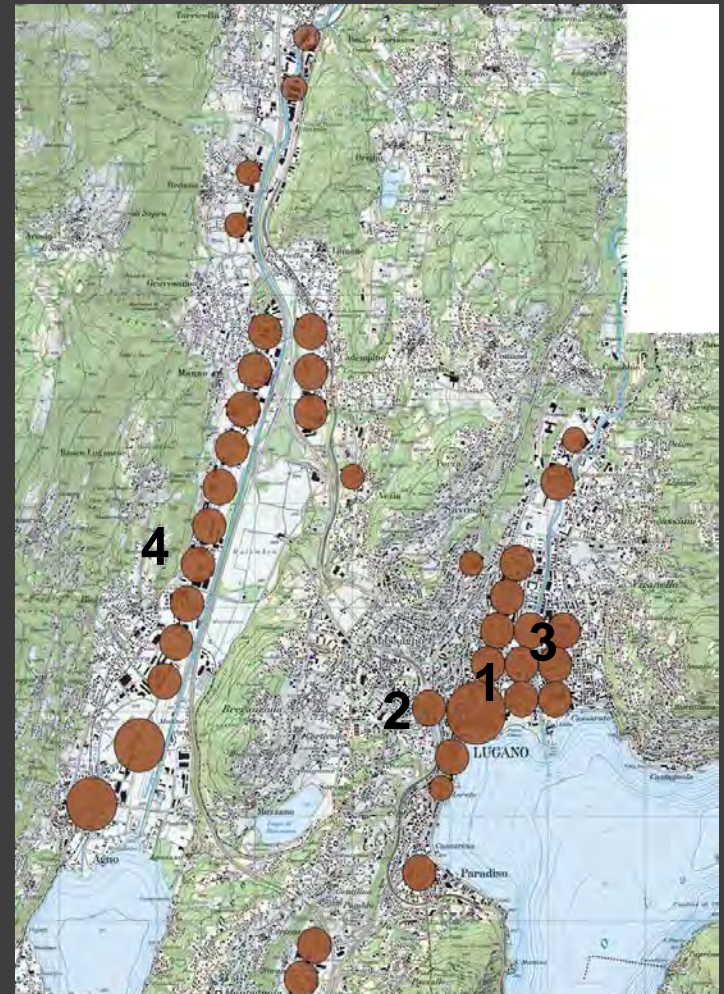
- Le principali aree produttive e di servizi del Cantone sono raccordate alla rete TILO
- **Salvo** il Piano del Vedeggio e il Pian Scairolo



Localizzazione delle principali aree di attività e servizi dell'agglomerato

1. Lugano centro nord
2. Stazione FFS
3. Molino nuovo – Viganello (USI-SUPSI – Ospedale)
4. Piano del Vedeggio (Ago, Aeroporto, Bioggio, Manno)

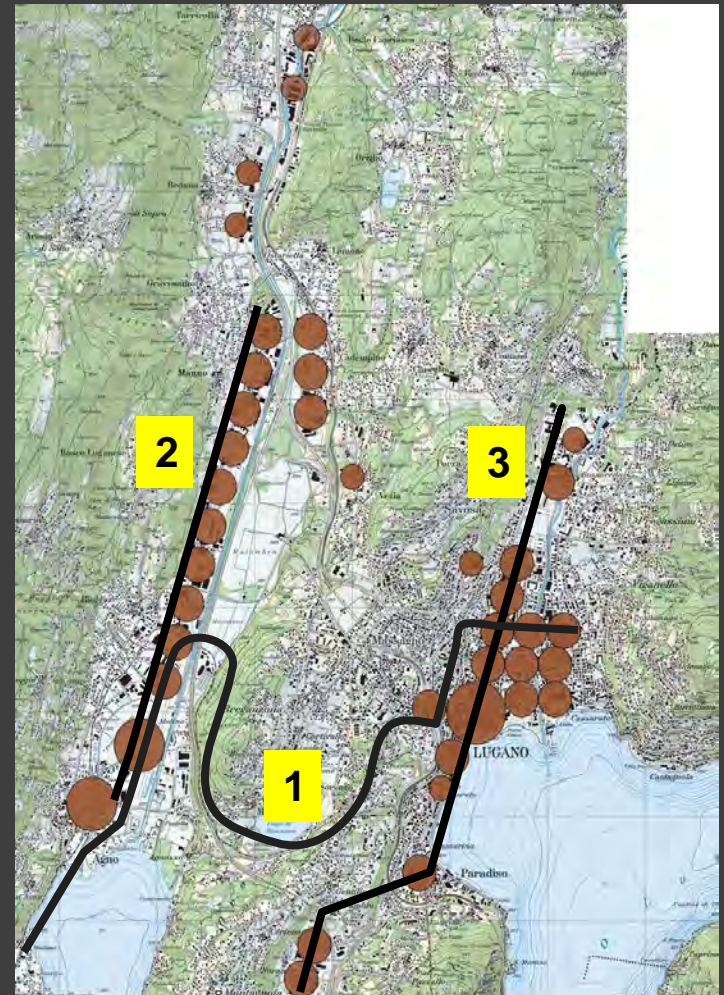
La struttura bipolare dell'agglomerato appare in tutta evidenza



Le nostre proposte prioritarie

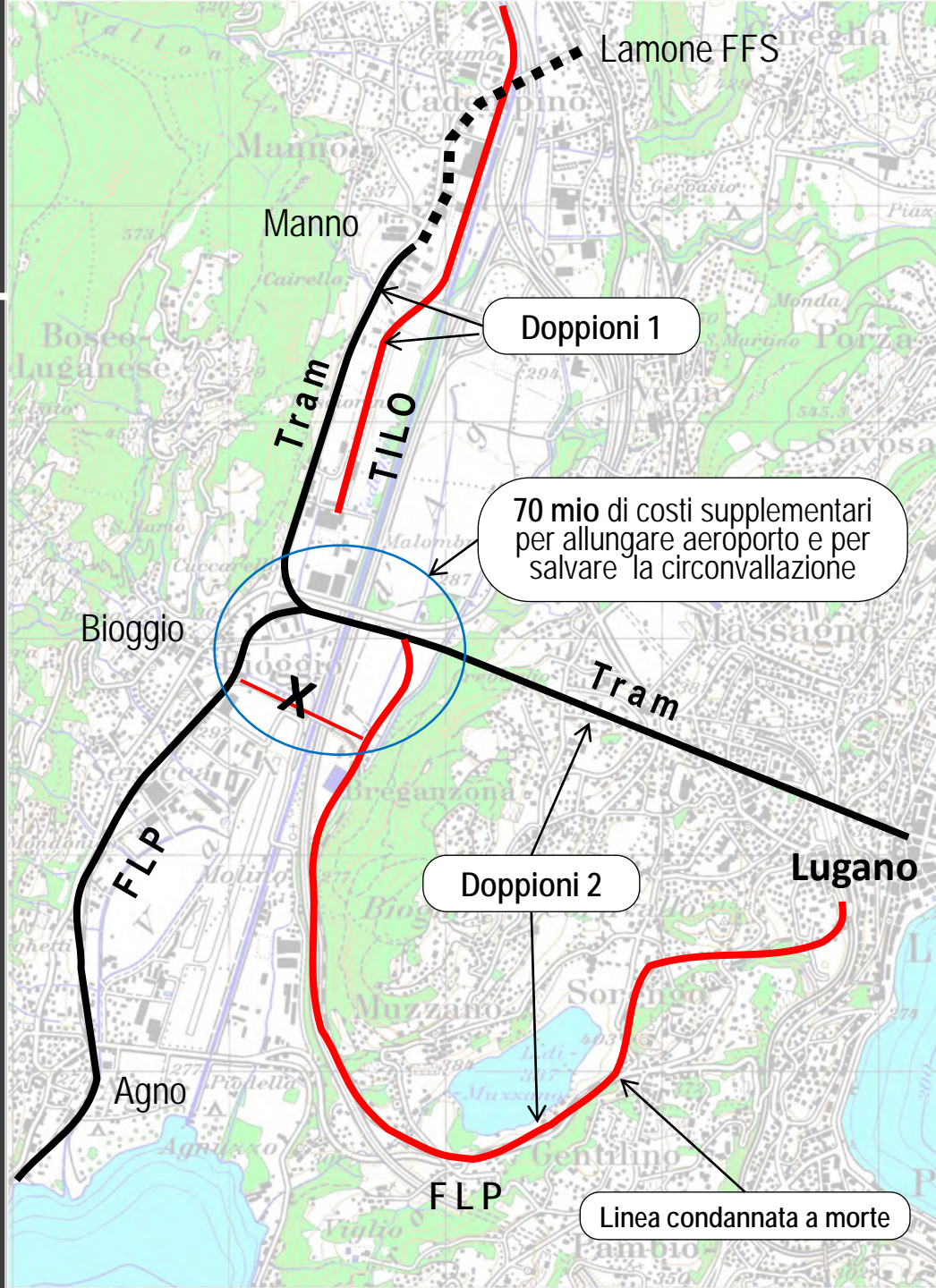
Sviluppare il sistema Tram/Treno nei poli

1. **Linea FLP prolungata** dalla Stazione FFS di Lugano a Viganello
2. **Nuovo asse Tram o TILO nel Piano del Vedeggio**, da Agno a Lamone/Taverne
3. **Nuovo asse Tram a Lugano**, da Cornaredo al Pian Scairolo



Tram Bioggio – Lugano centro

- La proposta avanzata dal PAL2 di realizzare una linea tram da Bioggio/Manno a Lugano **non è convincente**
- Ha un **basso rapporto costi/benefici**
- È troppo cara**, (271 mio Fr.) e non permette di realizzare in prima fase altre soluzioni più vantaggiose
- Contiene doppioni costosi e spese supplementari eccessive**



Tram Bioggio – Lugano centro

- **Importanti premesse non sono più valide**, ma continuano a condizionare il progetto, aumentandone i costi e le difficoltà. Sono:
 - l'ingrandimento dell'aeroporto
 - la strada espresso Manno – Ponte Tresa
- Queste condizioni **rincarano di almeno 60-70 mio Fr.** il costo del Tram verso Lugano-centro e lo rendono troppo caro.
- Nel comparto di Manno Tram e TILO costituiscono un **costoso doppione**, per gli investimenti e per l'esercizio
- Anche nel comparto Bioggio-Lugano sono presenti **costosi doppioni**. Mantenere in funzione anche la linea FLP di collina è promessa economicamente non sostenibile, non credibile
- **Il progetto secondo noi va rivisto**, nella sostanza e nelle priorità
 - semplificando il tracciato e la funzione
 - spostando la sua realizzazione a dopo che lo sviluppo nel Vedeggio sia consolidato

Navetta Piano del Vedeggio – Lugano centro

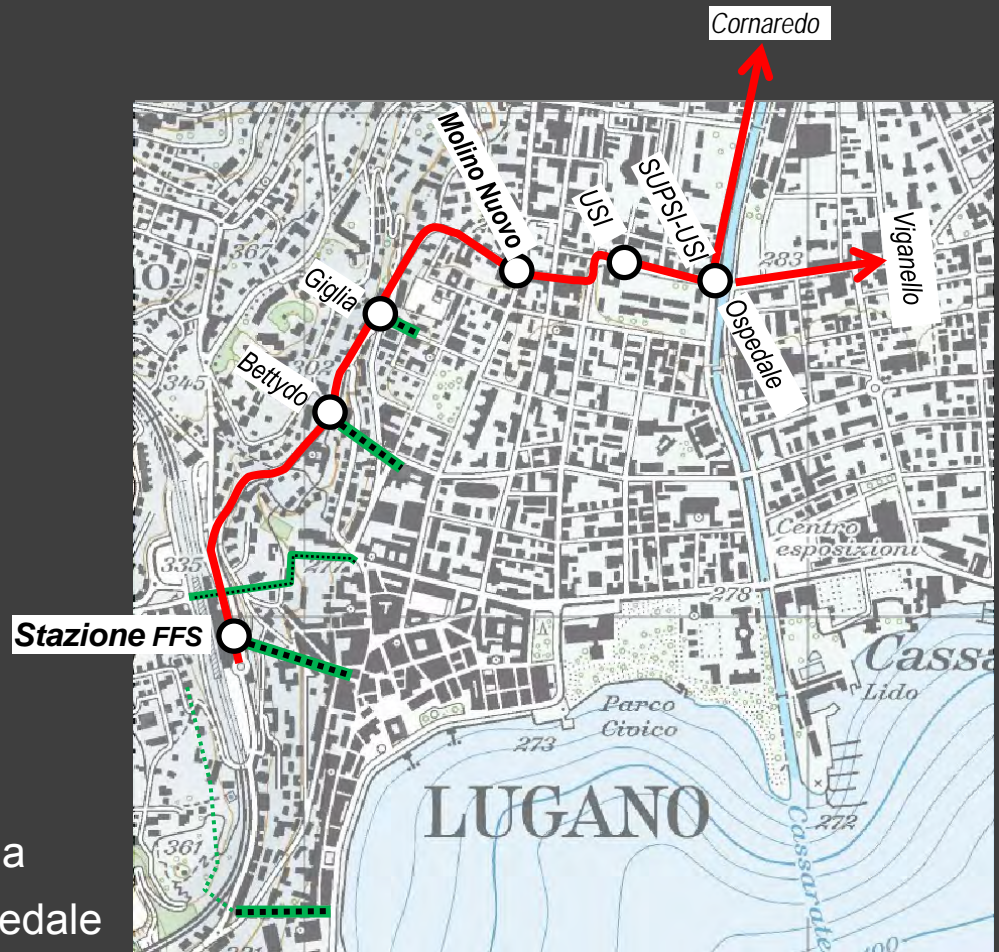
- La nostra opinione è che l'opera, riadattata, **sia da realizzare in seconda fase**,
 - per rafforzare le loro relazioni dirette
- **In prima fase invece** vale la pena di riconfermare, senza titubanze, la linea FLP della collina e prolungarla dalla Stazione FFS in città e verso Cornaredo
 - come esporremo nei fogli seguenti
- **E prima della navetta** realizzare la linea tram a Lugano e la linea tram/Treno nel Vedeggio

Confermare senza titubanze la linea FLP di collina. Prolungarla in città

- La FLP con frequenza 15' e attestamento alla stazione FFS deve essere confermata perché svolge un ottimo servizio senza richiedere nuovi investimenti
- La linea può vantaggiosamente essere prolungata fino a Viganello seguendo il percorso di Via San Gottardo, Via Zurigo e via Madonnetta (vedi schema seguente)
 - Nuovo tratto di 1,5 - 2 km a doppio binario su strade a tre o quattro corsie, dove il mezzo ferroviario può essere reso compatibile con la circolazione stradale
 - Nuova fermata alla stazione FFS, sotto il piazzale, ravvicinata ai binari FFS rispetto alla posizione attuale
 - Liberazione dell'area della esistente stazione FLP
- Da Viganello la linea potrebbe essere prolungata fino a Cornaredo
 - Il costo di una linea tram dalla Stazione FFS di Lugano a Cornaredo (4 Km = ca 200 mio Fr) è inferiore alla sola prima tappa in galleria della proposta PAL2
- Progetto da studiare .

Prolungare la FLP in città

- **Prolungamento FLP:**
 - sotto il piazzale FFS
 - doppio binario via San Gottardo, via Zurigo, via Madonnetta
 - fino a Viganello, e/o a Cornaredo
- **Scale mobili:**
 - Stazione / Bertaccio / S.Anna BSI
 - Bettydo / Piazza Ferruccio Pelli
 - Scalinata Giglia
- **Funicolari**
 - ripristino funicolare degli angeli
 - mantenimento funicolare Cioccaro
 - ev. nuova funicolare Stazione/S.Anna
 - nuova funicolare per collegare l'Ospedale di Via Tesserete con Via Trevano



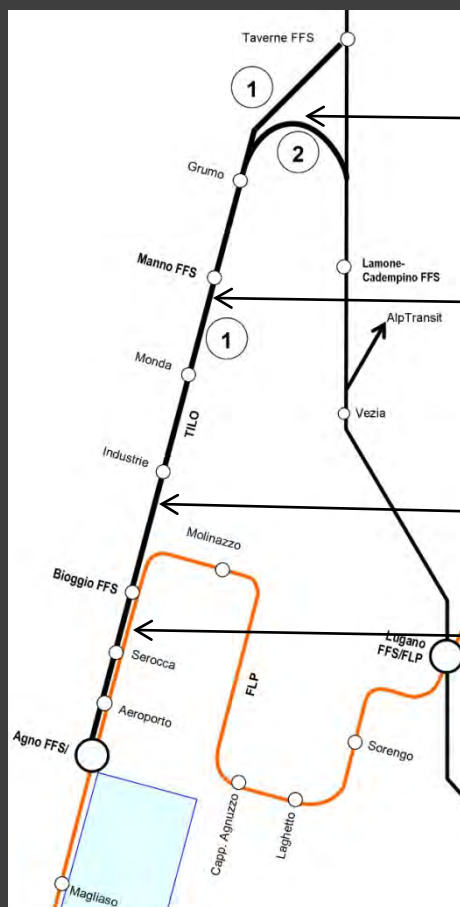
Una nuova linea ferroviaria nel Piano del Vedeggio

- Una nuova linea da Agno a Lamone/Taverne
 - costituisce l'asse strutturante del Polo del Vedeggio
 - è complementare alla linea FLP esistente (da mantenere)
- Può essere realizzata con due varianti
 - linea tram da Agno a Lamone FFS
 - scartamento metrico
 - collegamento di tipo regionale
 - cadenza 30'
 - coincidenze con TILO Lugano-Bellinzona
 - linea TILO da Agno a Lugano (via Lamone)
 - scartamento normale, tra Agno e Molinazzo doppio binario a tre rotaie
 - usa il raccordo industriale Bioggio-Taverne
 - collegamento di portata cantonale e transfrontaliero
 - realizza stazioni FFS ad Agno, Bioggio, Manno
 - è pensabile un raccordo diretto a un binario tra Grumo e la linea FFS verso Lamone, il che permetterebbe di accelerare i collegamenti e migliorare le coincidenze
 - coincidenze a Lamone per Bellinzona, a Vezia per Locarno; per Lugano Mendrisio diretto
- Progetti da studiare

Nel Piano del Vedeggio

Due possibili alternative

■ Linea ferroviaria TILO



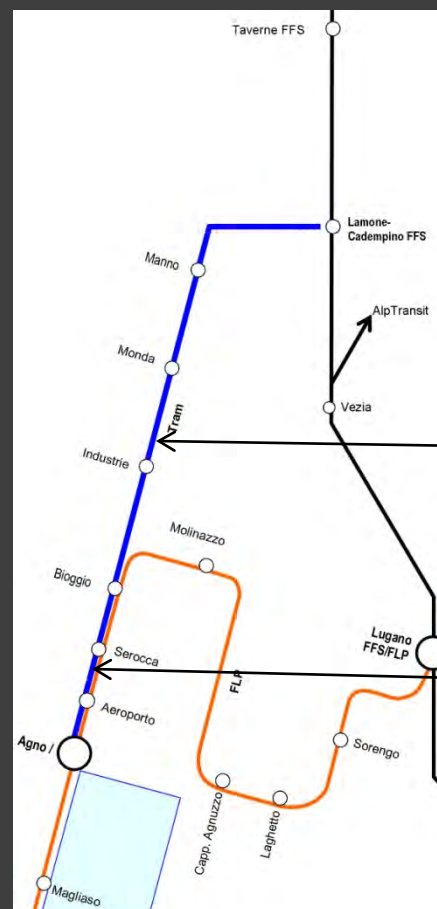
Raccordo diretto,
in seconda fase

Uso del binario
industriale esistente

Nuovo tratto

Doppio binario,
tre rotaie

■ Linea Tram



Nuovo tratto

Doppio binario

Linea tram da Cornaredo a Pian Scairolo

- Linea strutturante della città. Sostiene il suo sviluppo longitudinale
- Percorso urbano, su strada di 8 - 10 km
- Priorità alla realizzazione del tratto Cornaredo - Viganello - Lugano Centro
- Costi molto elevati: 300-400 mio Fr., ma forte effetto strutturante e promozionale
- Progetto da studiare e valutare

8. Conclusione

1. Bisogna **fermare lo sviluppo centrifugo** basato sul TIM (trasporto individuale motorizzato)

- = sviluppo non sostenibile, inefficiente e grande consumo di territorio
- NO allo sviluppo immediato di nuove attività al PScairolo e a Cornaredo
- NO a un programma che nel periodo PAL2 costruisce strade e non TP

2. **Sviluppare la regione attorno ai suoi due poli**

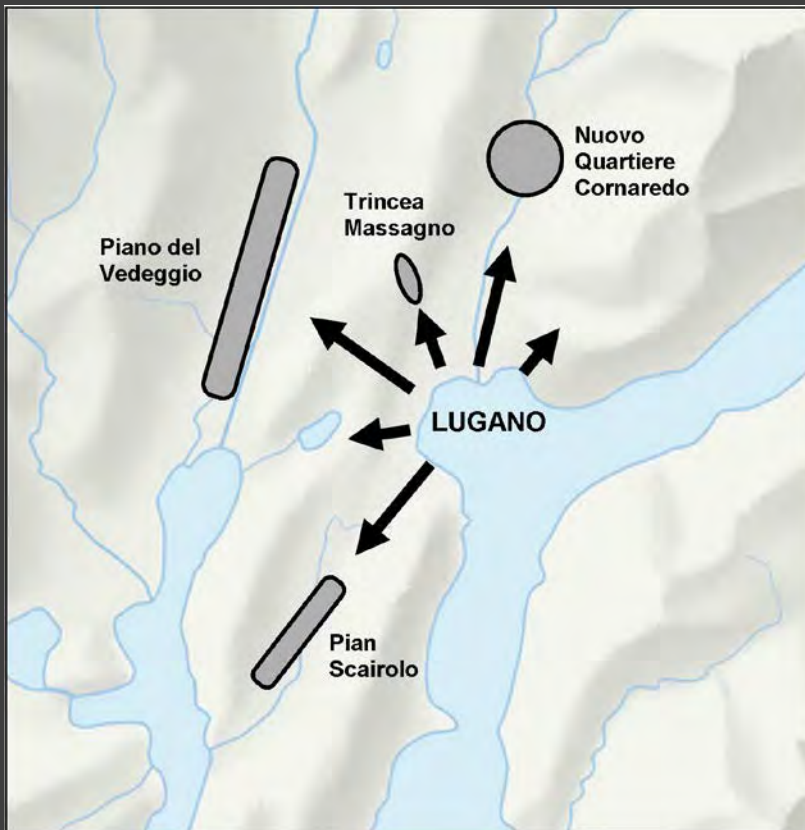
- Rafforzare Lugano e il Vedeggio con sviluppo all'interno
- con relazioni dirette attività / residenze di qualità
- potenziare decisamente l'accessibilità dei poli con il TP

3. **Nuove soluzioni e priorità ai TP**

- Nella città di Lugano
 - a) Tram FLP fino a Viganello (ev Cornaredo)
 - b) Tram Cornaredo - Pian Scairolo
- Nel Piano del Vedeggio: allacciamento alla rete FFS con TILO o Tram

Sviluppo del agglomerato luganese

Non così



Ma così

